

SCHEMA TECNICA

INSUFFLAGGIO CON PERLE DI SILICATO ESPANSO PER SOTTOTETTI E INTERCAPEDINI

- SISTEMA BIOISOLARE S -

Descrizione Sistema

Il sistema Bioisolare S prevede mediante insufflaggio con perle di silicato espanso l'isolamento termico di sottotetti ed intercapedini su fabbricati sia di nuova che di vecchia costruzione. La sua forma sferica di ridotta dimensione riempie perfettamente ogni spazio. Viene applicato mediante insufflaggio, con impianti messi a punto da Bioisolare, in qualsiasi ambiente, in modo rapido e senza procurare disagi.



Insufflaggio sottotetto



Insufflaggio intercapedine



Perle di silicato espanso

Caratteristiche del materiale

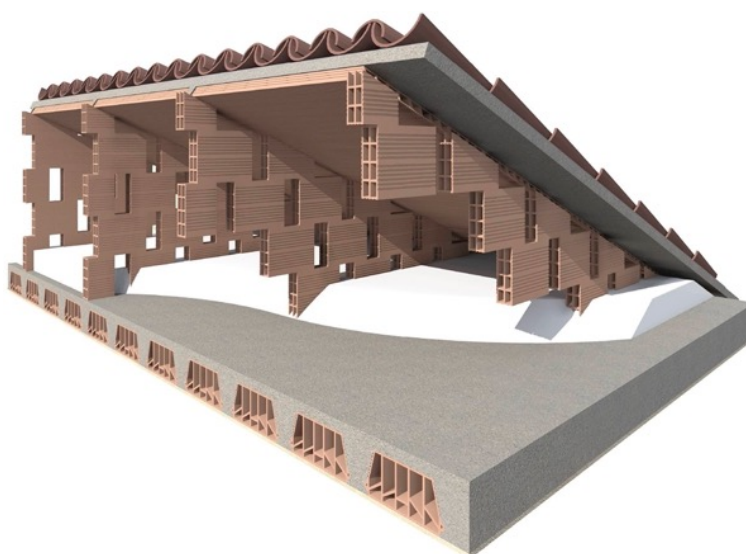
Ottimo isolamento termico estivo ed invernale:

Il pacchetto ha le seguenti caratteristiche:

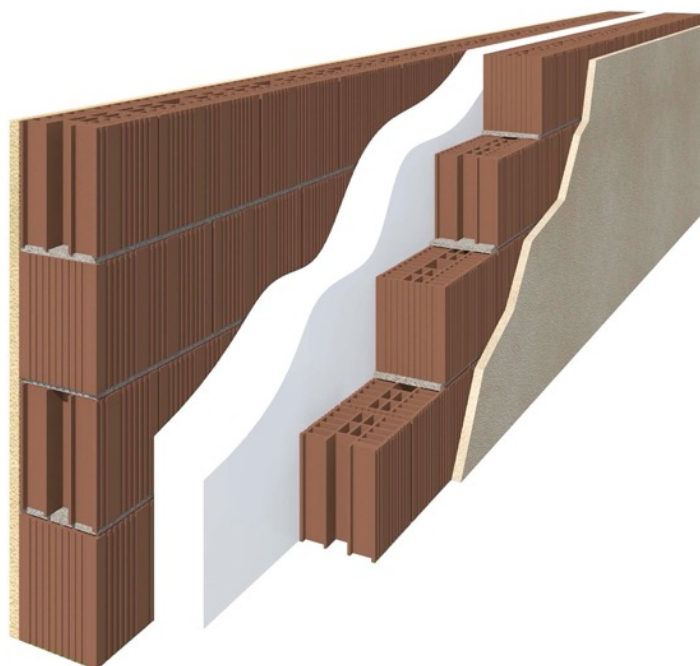
- Ottimo comfort termico;
- Traspirante;
- Completamente naturale senza additivi nocivi;
- Resistente al fuoco;
- Stabile nel tempo;
- Inerte (non è un rifiuto speciale).
- Limite massimo di presenza d'acqua deve essere inferiore al 10% del proprio peso (max 5 Lit/mc).

Caratteristiche tecniche

Peso specifico	Kg/m ³	55 ± 10%
Conducibilità termica (λ)	W/m K	0,036
Conducibilità termica dich. (λ_D)	W/m K	0,039
Reazione al fuoco	-	Non infiammabile – classe A1
Elevata traspirabilità	μ (MU)	2
Capacità termica	J/(Kg K)	1375
Dimensione granuli	mm	0,10 – 2,50
Ecologico	-	Certificato BIO e conforme CAM
Benessere per la salute	Inodore, inattaccabile da muffe,	antibatterico, senza additivi, inerte
Stabilità dopo la posa	-	100% se vibrato



Insufflaggio sottotetto a nido d'ape



Insufflaggio intercapedine pareti perimetrali

Voce di capitolato

Fornitura e posa in opera del materiale isolante (perle di silicato espanso), da posare nel sottotetto mediante sistema di insufflaggio con impianto specifico e proprio.

Caratteristiche del materiale:

- **100% naturale**;
- **Densità**: 55 kg/mc \pm 10%;
- **Conducibilità termica λ** : 0,036 W/mk;
- **Conduttività termica dichiarata λ_D** : 0,039 W/mk;
- **Traspirabilità al vapore μ** : 2;
- **Reazione al fuoco**: Euro-classe A1;
- **Materiale certificato BIO** (certificato dall'Istituto di Rosenheim (D) - GmbH);
- **Distribuzione granulometrica**: 0,1 - 2,5 mm;
- **Colore**: bianco;
- **Nessun rilascio di sostanze pericolose**;
- Materiale **conforme ai requisiti CAM**.

Spessore per sottotetti calpestabili 15-20 cm, in base ai limiti di trasmittanza nazionali.

Fornitura del solo materiale

Fornitura del solo materiale in tutto il territorio nazionale studiato per il Fai da Te o con noleggio impianto insufflaggio.

Il materiale viene fornito in:

- Sacchi (0,45 x 0,45 x 0,75) riutilizzabili da 0,15 mc con un peso complessivo inferiore a 10 kg. (Con ogni sacco è possibile isolare 1 mq con spessore 15 cm);
- Big Bag riutilizzabili da 1,00 mc;
- Big Bag riutilizzabili da 2,00 mc.